

TM
TRADEMARK
COLLECTION BY WYNDHAM
© 2024 WYNDHAM TRADEMARK

2024

SÜRDÜRÜLEBİLİRLİK RAPORU







OPERLA AIRPORT HOTEL olarak sürdürülebilir turizm ve kalkınma konusunda sorumluluklarımızın bilincindeyiz ve bu doğrultuda çalışmalarımızı yürütmekteyiz. Gelecek nesiller için daha iyi bir dünya bırakmaya çalışıyoruz. Misafirlerimiz ve insan sağlığı için daha kaliteli ve güvenilir hizmetler sunarak verimliliğimizi, kalitemizi ve çevresel performansımızı iyileştirmeyi ve geliştirmeyi hedefliyoruz.

Tüm faaliyetlerimiz gerek çalışanlarımız gerekse yerel halkın daha sağlıklı ve temiz bir çevrede yaşaması stratejimizin temelini oluşturmaktadır.

RAPOR HAKKINDA

Sürdürülebilirlik “ekonomik, çevresel ve sosyal faaliyetlere önem vererek gelecek nesillere daha iyi bir yaşam bırakmak” anlamındadır.

Sürdürülebilirlik kapsamında otelimizin sorumlulukları:

- Geri dönüşüm ve yeniden kullanım fırsatlarını yaratmak ve değerlendirmek,
- Enerji verimliliğini sürekli iyileştirmek ve karbon salınımindan dolayı oluşan olumsuz etkiyi minimize ederek Su yönetiminin sağlanması,
- Kültürel ve sosyal mirasın korunması,
- Yerel halka ekonomik ve sosyal olarak fayda sağlama,
- Neden olunan her türlü çevresel etkiyi azaltmak temel noktalarında şekillenmektedir.

2024 sürdürülebilirlik raporu;

- Otelimizin çevresel, sosyal ve ekonomik performans değerlendirmesini,
- Bu performansı artırmak adına belirlenen hedefleri,
- Bu hedeflere ulaşmak için izlenecek strateji ve süreci,
- Karşılaşılabilecek olası riskleri ve çözüm önerilerini,
- Ekolojik dengeye katkıda bulunabilmeyi,
- Çevreye etki edecek olumsuzlukları ve tehlikeleri minimize etmeyi ve gereken önlemleri almayı,
- Performans sonuçlarını en üst düzeyde tutma çalışmalarını içermektedir.

VİZYONUMUZ

OPERLA AIRPORT HOTEL ailesi olarak;

Takım ruhu içinde tüm çalışanları ile birlikte üstün hizmet kalitesinden vazgeçmeden, " Doğayı Tüketmek değil Koruyarak Kullanma " ilkesi doğrultusunda, Çevreye Duyarlılığı ve Anlayışı ile konukların her zaman tercih ettiği, misafir memnuniyetini esas alarak aile sıcaklığı ile örnek bir *otel* olmak. Tercih ettiğimiz ürünler ve sergilediğimiz yaklaşımlarımız ile sürdürülebilir turizm için çalışıyoruz.

MİSYONUMUZ

Yüksek seviyede misafir memnuniyeti için kaliteli hizmet ilkelerimizden asla vazgeçmeden, Doğal Tarihi ve Kültürel Değerleri Koruyan, Çevreye Duyarlı ve Güler Yüzlü misafirperver hizmetimizle; misafirlerimiz tarafından devamlı tavsiye edilen ve sürekli tercih edilen, **OPERLA AIRPORT HOTEL Misafirperverliği** " ile anılarınıza ev sahipliği yapmaktır. Değerler;

- İnsan
- Doğa
- Misafirperverlik

SÜRDÜRÜLEBİLİRLİK POLİTİKASI

OPERLA AIRPORT HOTEL olarak; sürdürülebilir turizm yaklaşımında Birleşmiş Milletler Dünya Turizm Organizasyonunun amaçlarını ve bu kapsamda 12 temel ilkeyi model aldık.

- Ekonomik Süreklilik
- Yerel Refah
- İstihdam Kalitesi
- Sosyal Eşitlik
- Ziyaretçi Memnuniyeti
- Yerel Kontrol
- Toplumsal Refah
- Kültürel Zenginlik
- Fiziksel Bütünlük
- Biyolojik Çeşitlilik
- Kaynak Verimliliği
- Çevresel Safılık

Bu kapsamda;

- Çevresel Sürdürülebilirlik Politikası çerçevesinde hareket ediyoruz,
- Yerel/bölgesel kalkınma ve istihdamı destekliyoruz,
- İstihdam, ilerleme, ödüllendirme sürecinde ayırım yapılmaksızın yönetim pozisyonları dahil olmak üzere performans analizi yaparak tüm çalışanlarımıza eşit fırsatlar sunuyoruz.
- Çalışanlarımızın çalışma haklarına saygı duyuyor, yasal mevzuat hükümleri çerçevesinde takip ediyoruz.
- Çocuk işçiliğın kaldırılmasını destekliyoruz.
- Çalışanlarımıza düzenli eğitimler vererek gelişim ve ilerleme fırsatı sunuyoruz.
- Çalışanlarımıza sağlıklı, güvenli çalışma ortamı sunuyor, istek, öneri ve şikayetlerini iletebilecekleri çeşitli imkanlar sunuyoruz. Çalışanlarımızdan gelen geri bildirimleri değerlendirerek yönetim sistemlerimizin gelişimine katkı sağlıyoruz.
- Sıfır kaza ilkesiyle çalışarak, iş sağlığı ve güvenliğini kurumsal kültür haline getirmek istiyoruz.
- Politikamızı işletirken ilgili taraflarımızın katılımına önem veriyor, gerektiğinde şeffaf bilgi sunuyoruz.
- Yerel/Bölgenin doğal ve kültürel mirasının ilgili misafirlerimizi ve çalışanlarımızı bilgilendiriyoruz,
- Misafirlerimizin tüm geri bildirimlerini değerlendiriyoruz. Elde ettiğimiz veriler doğrultusunda süreçlerimizi iyileştiriyoruz.
- Yatırımlarımızı planlarken; binalarımızın ve alt yapı sistemlerimizin; korunan hassas alanlara, tarihi mirasa, doğal ve kültürel çevrenin bütünlüğüne olan risklerini dikkate alıyoruz. Arazi kullanımı, inşaat, bakım onarım işlemleri, tasarım, peyzaj düzenlemesiyle ilgili çalışmalarımızda yerel/bölgeye uygun, sürdürülebilir uygulamalar ve materyaller tercih ediyoruz.
- Tarihi, arkeolojik, kültürel ve manevi öneme sahip yerel/bölgesel mülklerin, alanların ve geleneklerin korunmasına ve gelişmesine katkı sağlıyoruz.
- Ürün/hizmet alımlarında niteliği ve kalitesini kullanıcılarla değerlendiriyor ve analiz ediyoruz. Tedarikçi seçiminde adil, dürüst ve tarafsız davranıyoruz.
- İnsan haklarına saygı duyuyor; dil, din, ırk, cinsiyet vb. her türlü ayrımcılığı reddediyoruz. Özel korumalı gruplar ve diğer savunmasız gruplara yönelik, ticari, cinsel veya başka herhangi bir istismar veya tacize karşıyız. Aile içi şiddet ve çocuk istismarına karşı alınacak tedbirleri destekliyoruz.
- Tüm süreçlerimizi temel değerlerimize bağlı kalarak, uymakla yükümlü olduğumuz yasal ve diğer şartlara uyum anlayışı ile sürekli geliştiriyoruz.
- Bilgi güvenliği ile ilgili mevzuata uygun hareket ediyor, süreçlerimizi geliştiriyoruz.
- Sektöre yön veren inovasyon çalışmaları ile teknolojik sistemlere yatırım yapıyoruz.
- Faaliyetlerimizi, kendi iç dış hususlarımız, ilgili taraflarımızın ihtiyaç ve beklentilerini ele alarak potansiyel riskleri önceden analiz ediyor, sürekli iyileştirme hedefi doğrultusunda geliştiriyoruz. Risk Yönetimi Sürecini tüm iş süreçlerimizde ele alıyor, yeni fırsatlar elde etmeyi amaçlıyoruz.
- Sürdürülebilir kalkınma doğrultusunda, Turizm sektöründe öncü, uzun vadeli değer yaratmayı hedefliyoruz.

HERKES İÇİN ERİŞİM POLTİKAMIZ

Herkes için erişime otelimizde uygun altyapı sistemine uygundur.

Erişebilirlik düzeyi hakkında tüm paydaşlarımıza doğru bilgiler verilmektedir. Engelsiz odamız 1001no odadır.



KALİTE POLİTİKASI

Sürdürülebilir Yönetim sistemlerimizin etkinliğini ve verimliliğini sürekli geliştirmeyi, sorumlu, dürüst, ikeli bir anlayışla ve profesyonel yönetimle, gülümseyen müşteri memnuniyetini ve sürdürülebilirliği sağlamayı,

- Konaklama sektöründe faaliyet gösteren otelimizin itibarını her zaman korumayı, yükseltmeyi,
- Sektördeki gelişmeleri izleyerek bugün ve gelecekte müşteri beklentilerini karşılayacak hizmet sunmayı,
- Kaliteden ödün vermeden verimli çalışmayı,
- Ulusal ve uluslararası tüm yasal şartlara ve diğer gerekliliklere uygun yönetimi sağlamayı,
- Tüm paydaşlarımız için değer yaratmayı,
- Sürekli iyileştirme yaklaşımı ile tüm çalışanların katılımları ile oluşturulan yönetim sistemlerinin sürekliliğini sağlamayı,
- Sürdürülebilir Yönetim sistemlerinin uygulanmasında dijital çağın gerekliliklerine göre sektöre öncülük etmeyi, Üst yönetim olarak taahhüt ederiz.



GIDA GÜVENLİĞİ POLİTİKASI

- Tedarıktan, tüketim aşamasına kadar her türlü yiyecek ve içecek maddesinin, misafirlerimiz ve çalışanlarımız için gıda güvenliği kriterlerine uygun olarak hazırlanması ve sunulması sağlayarak otelimizin hizmet kalitesini ve memnuniyetini arttırmak.
- İlgili yasa ve yönetmeliklere, gıda güvenliği standartlarına uymak ve sürekli iyileştirmek.
- Hammade, depolama, üretim ve sunumun tüm aşamalarında misafirlerimize, çalışanlarımıza kaliteli ve insan sağlığı için gıda güvenliğine uygun ürünler, hizmetler sunmak.
- Gıda Güvenliği Yönetim Sistemini uygularken iç ve dış iletişimi etkin kullanmak.
- Çalışanların bilgi ve becerilerini artırarak Gıda Güvenliğinin sağlanmasına yönelik eğitimler ile bilincin oluşmasını sağlamak.

- Ölçülebilir kalite kriterlerine göre ürünlerin doğal, sağlıklı, lezzetli ve misafirlerimizin isteklerine göre güvenli şekilde sunulmasını sağlamak.
- Çalışanlarımıza, misafirlerimize, tur operatörlerimize, tedarikçilerimize ve topluma gıda güvenliği bilincinin aşılmasına katkıda bulunmak.



Su Yönetimi

Her kış su depomuzun bakımı yapılmakta, su kaçaklarına karşı önlem alınacaktır.

- Tüm duş başlıkları ve musluklara su akış hızını ayarlayan tasarruflu perlatörler takılmıştır.
- Tüm rezervuarlar 3li sistem de ve her kullanımda 6 lt' den fazla su akıtmayacak şekilde ayarlanmıştır.
- Misafir genel alan tuvaletlerinin lavabolarında fotoselli batarya kullanılacak gereksiz yere akıtılan veya açık unutulmaktan kaynaklı su kayıpları önlenmesi sağlanacaktır. Sensörlü olmayan lavabolar 2024-2024 kış planında değişim planına alınmıştır.
- Personelimize su tasarrufu ve olası su sızıntılarının bildirilmesi konusunda düzenli olarak eğitim verilmektedir.
- Su tüketimleri sürekli izlenmekte ve kayıt edilmektedir. Yapılan bu izlemelerde çıkan veriler günlük, aylık ve yıllık olarak kaydedilmekte ve üst yönetime bildirilmektedir.
- Kullanım suyu su sertliği 4-5 alman sertliği seviyesinde tutularak ekipmanlarımızın (konsantre ve içme suyu makineleri) daha düzenli çalışması sağlanmıştır.
- Hidrofor sistemleri analogdan frekans kontrollü motorlara geçirilerek, kişi sayısına bağlı su tüketimi düşürülmüştür. Ayrıca sıcak su sisteminde sirkülasyon motoru kullanılarak, zaman kaybına bağlı olarak su tüketimi azaltılması hedeflenmektedir.

ÇEVRE POLİTİKASI

- Otelimiz için çevre politikası güncellenmiş ve çalışmalarımız bu politika çerçevesinde, çevreye olan etkimizi minimuma çekmeyi hedefleyerek sürdürülmüştür.
- Muhtelif zamanlarda çevre yönetimi konularında danışman otelimiz tarafından tüm departman çalışanlarıyla eğitimler ve toplantılar yapılmış ve bu toplantılar kayıt altına alınmıştır.
- Su ve enerji tasarrufu konusunda personellerimize eğitimler verilmiştir.
- Çevresel konularda personellerimize eğitimler verilmekte, atık ayrışmaları yapılmakta, enerji ve su ve tasarrufu konusunda farkındalık artırılmaktadır.

- Otelimizde satın alması yapılan makine-ekipmanlarda, satın alma politikası çerçevesinde A sınıfı ürünler satın alınmasına özen gösterilmektedir.
- Atık miktarını azaltmak amacıyla satın alınacak yiyecek ve içecek ürünlerinin mümkün olduğunca yerel tedarikçilerden ve büyük ambalajlı alımına özen gösterilmektedir.
- Çevre kirliliğine sebep vermemesi ve plastik kullanımı azaltmak amacı ile otelimizde pipet kullanımı kaldırılmıştır.

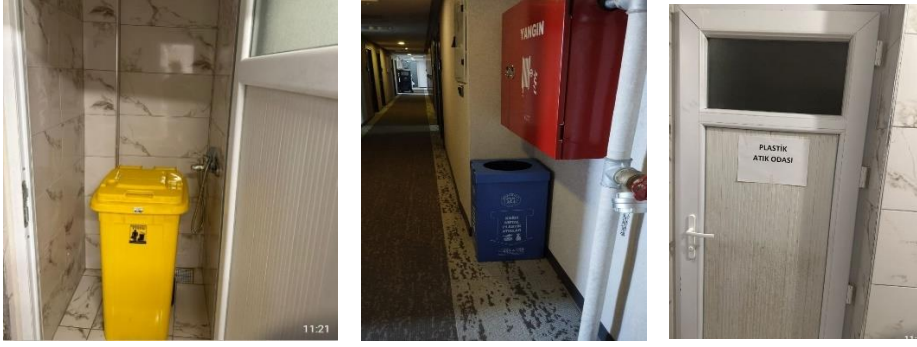
ÇEVRE KORUMA ve ATIK POLİTİKASI

OPERLA AIRPORT HOTEL çevreye verdiği etkilerin ve bu olguların sonuçlarının tam anlamıyla farkındadır.

- Çevre mevzuatı gerekliliklerine uyarak çevremizi koruma konusunda bilinçli olmak,
- Çevreye en az zarar veren teknolojiyi araştırarak uygulamak,
- Çevre konusunda sürekli iyileştirme ilkesini benimseyerek elektrik, su, yakıt ve diğer birimlerde enerji tasarrufu yapmak.
- Atık, enerji ve su yönetimi ile çevreye verdiği zararları en aza indirmek üzere üzerine düşen tüm sorumlulukları tanımlar, kabul eder, paylaşır ve çözüm üretir. Sürdürülebilir bir çevresel hayat için tüm çalışmalarını geliştirerek devam ettirmekte kesin kararlıdır. Kirliliği ve atıkları en aza indirir ve tehlikeli atıklarımızın çevresel etkisi en aza indirgenmiş olarak bertaraf edilmesini sağlar. Bu doğrultuda amaç ve hedefleri belirler, her yıl gözden geçirir, ilerlemelerini kayıt altına almak,
- Atıkları doğru şekilde, özelliklerine göre ayrı alanlarda depolar, yasal depolama süre sınırlarını aşmadan lisanslı/yetkili firmalara teslim ederek, kayıtları muhafaza altına almak,
- İklim değişikliğinin azaltılması ile Biyoçeşitlilik ve ekosistemlerin korunması için ihtiyaç duyulan kaynakları sağlamak,
- Çevresel ayak izini en aza indirmek ve bu alanda stratejik hedeflere ulaşmayı amaçlar.
- Otelimizin tasarımında çevre bilinci ile hareket etmek,
- İş sağlığı ve güvenliği kuralları ışığında oluşabilecek riskleri önceden belirleyerek önlem almak ve böylece sağlık, güvenlik, çevre bütünlüğünü oluşturmak,
- Çalışanlarımıza çevre konusunda eğitimler vermek ve duyarlılıklarını artırmayı amaçlamak,
- İlke ve hedeflerimiz, yerel kuruluş ve topluluklar ile paylaşım ve her tür öneriye açıktır.
- Doğaya daha az zarar vermek için çevre konusunda yaptıklarımız ileride yapacaklarımızın da teminatıdır.
- Çevre duyarlılık çalışmalarımızda bize vereceğiniz destekten dolayı şimdiden teşekkür ederiz.

Atık Yönetimi

- Oluşan atıkları hem çalışanlarımızın hem de misafirlerimizin desteği ile kağıt, plastik, metal, cam olarak ayrıştırıp doğaya geri kazandırıyoruz.
- Çevreye vereceğimiz zararı en aza indirmek için tehlikeli atık oluşumuna neden olacak etkenleri azaltmaya çalışıp, katı atık üretimimizi büyük ambalaj kullanımıyla azaltmaya çalışıyoruz.
- Tehlikeli atıklar; tehlikeli atık deposunda biriktirilmekte ve lisanslı tehlikeli atık taşıma firmasına teslim edilmektedir.
- Kağıt tüketimimizi azaltmak için iç ve dış yazışmalarımızı ve bilgi aktarımını mail ortamında yapıyoruz.
- Kağıt tüketimini azaltmak için ayrıca; misafirlerimizin talepleri ve odalarda ki arızaların takibi, misafir anketleri, otel içerisindeki aktivitelerin bildirim, alakart menülerinin yayınlanması için otelimize ait bir aplikasyon hizmeti kullanmaktayız.
- Odalardan çıkan plastik, karton vb. atıkları geri dönüşüme kazandırmak için sarı renkli çöp poşeti kullanmaktayız.



YEŞİL SATIN ALMA POLİTİKASI

- Küresel ve bölgesel çevrenin korunmasının sağlanması.
- Sürdürülebilir şekilde üretilmiş/sürdürülebilir kaynaklardan sağlanmış, Çevre açısından sürdürülebilir, Adil Ticaret/Organik/FSC/MSC, ürünler Otelimiz için tercih sebebidir. Ofiste kullanılan kağıtlarımız FSC onaylıdır.
- Otelimizin bundan sonraki dönemlerde elektrikli cihaz alımlarında elektrik kullanım tipinin A-C sınıfı olması ön görülmüştür.
- Otelimizin yaptığı alımlarda öncelikli olarak yerel tedarikçilerin kullanılması, şayet yerel tedarikçiler ile diğer tedarikçiler arasında kalite ve fiyat farkı var ise diğerlerinin tercih edilmesi ön görülmüştür.
- Otelimiz yapacağı alımlarda alınacak ürünün çevreye duyarlı ve tasarruflu ürünler olmasına dikkat etmesi gerekmektedir. Alınan bütün ürünlerin kalite standartlarına uygun olmasına dikkat edilmektedir. Alım yapılan tedarikçiden (ilk alım yapıldığı) kalite belgeleri talep edilmektedir.
- Otelimize yapılan alımlarda büyük ölçeklerde, büyük ambalajlarda, geri dönüştürülebilir ve mümkün oldukça en az atık çıkaran ürünler göz önünde bulundurulmaktadır.
- Otelimizin bundan sonra alacağı iklimlendirme cihazlarında R22 gibi zararlı gazlar kullanan cihazlar tercih etmemesi ve çevreye duyarlı gaz kullanan, A sınıfı elektrik tasarrufu sağlayan cihazları tercih etmesi ön görülmüştür.

Otelimizde tüketilmesi veya kullanılması doğaya ve çevreye zarar verebilecek ürün ve mallara karşı duyarlı satın alma yapılmaktadır. Örneğin ormanların azalmasını önlemek için ağaç ve ormanlardan üretilen kâğıt ve ahşap ürünleri tercih edilmemekte, tercih edilecekse mutlaka geri dönüşümlü veya çevre sertifikalı ürünler kullanılmaktadır. Balık ve deniz ürünlerinin tedarik ve tüketiminde türlerin neslini tehlikeye atacak uygulamalardan kaçınılmaktadır. Satın alma departmanımıza sürdürülebilir satın alma politikamız, eğitim olarak verilmektedir.

Tarım Sektörü:

Rainforest Alliance Sertifikası

Global GAP Sertifikası

Fairtrade Sertifikası

Orman Sektörü:

Forest Stewardship Council (FSC) Sertifikası

Programme for the Endorsement of Forest Certification (PEFC) Sertifikası

Enerji Sektörü:

Renewable Energy Certificate (REC) Sertifikası

Leadership in Energy and Environmental Design (LEED) Sertifikası

Gıda Sektörü:

BRC Global Standards Sertifikası

Safe Quality Food (SQF) Sertifikası

ISO 22000 Gıda Güvenliği Yönetim Sistemi Sertifikası

Tekstil Sektörü:

Global Organic Textile Standard (GOTS) Sertifikası

Oeko-Tex Standard 100 Sertifikası

İnşaat Sektörü:

LEED Sertifikası

Green Building Council Australia (GBCA) Sertifikası

Balıkçılık Sektörü:

Marine Stewardship Council (MSC) Sertifikası

Kimyasal Yönetimi

- Otelimiz kullanılan temizlik ve dezenfeksiyon kimyasalları departmanlara göre farklı alanlarda depolanıp, depoların sorumluluğu departmanlara aittir.
- Gereksiz yere kimyasal kullanımını önlemek için bir çok yerde dozaj pompası kullanılmaktadır.
- Otelimiz de bakım onarım ve temizlik faaliyetlerinde kimyasal kullanımı söz konusudur. Kimyasalların kullanımının mümkün olduğunca en aza indirilmesi için ve kazara dökülmeyi önlemek için her türlü özen gösterilmektedir. Kimyasalları kullanması gereken çalışanlar uygun şekilde eğitilir ve Kişisel Koruyucu Ekipmanlar sağlanır. Kullanılan tüm kimyasalların onaylı, etiketli, uygun ambalajlarda olması, Malzeme güvenlik bilgi formlarının tarafımıza ulaşması (MSDS), verilen eğitimlerin MSDS verilerine uygunluğu sağlanmaktadır
- Kimyasal depolarımızda çevreye zarar verebilecek sızıntı, dökülme vb. durumlara karşı gerekli önlemler alınmıştır ve yönetmeliklere, kimyasalın cinsine, üretici otelin depolama talimatına uygun şekilde depolama yapılmaktadır. Mümkün oldukça konsantre ürünler tercih edilmektedir. Otomatik dozaj sistemi mümkün olan tüm alanlarda dezenfeksiyon için minimum miktarda kimyasal kullanılmaktadır. Haşere mücadele için hizmet aldığımız firmadan kullandıkları ilaçların izin ve ruhsatlarını istiyor, insan sağlığına ve çevreye zarar vermeyen ürün olduklarından ve uygun dozlarda kullanıldıklarından emin oluyoruz. Üretim alanlarında gıda güvenliği ve insan sağlığını korumak için sinek tutucu bantlar gibi doğal yolla mücadele yöntemlerinden yararlanıyoruz.
- Housekeeping birimiyle beraber hareket ederek temizlik, dezenfektan ve diğer amaçlar için kullanılan tüm kimyasallarda daha az kirletici özelliği bulunan ürünler kullanılmasına özen gösterilmesi sağlanacaktır. Ayrıca, bu ortak çalışma sistemi sürekli piyasa araştırması yaparak en çevreci ürünlerin tespit edilerek yönetime ve satın alma birimine bir rapor ile sunulması sağlanacaktır. Tedarik edilen ürünlerin, kullanım miktarlarının belirli düzeylerde tutulması ve bunları kullanacak ekibin eğitilerek sürecin sürdürülebilir kılınması gerekmektedir.

Temizlik birimlerinin yöneticilerine ve personele yeni ürünler ve kullanım miktarlarıyla ilgili eğitim verilmesi için program oluşturacaktır. Eğitimler ürünlerin değişim zamanlarında ve yılda en az bir kez tekrarlanacaktır.

ENERJİ VERİMLİLİĞİ POLİTİKASI

Dünyamızı olası tehlikelerden korumak için enerjimizi verimli kullanıyor ve enerji sarfiyatımızı azaltmak için hedefler belirliyoruz. Bunun için;

- Hem doğaya karşı sorumluluklarımız hem de yasal yükümlülüklerimizi yerine getirmek üzere ulusal ve uluslararası standartları, yasa ve düzenlemeleri takip eder, enerji kullanımını azaltma ve/veya enerji tüketim performansımızın sürekli iyileştirilmesini sağlayacak çalışmaları gönüllü olarak yürütür, çalışmalarımızın sonuçlarını takip ederiz.
- Hedefler koyar, çalışanlarımızın da katılımını sağlamak amacıyla eğitim programlarımızda enerji verimliliğine yer veririz.
- Tüm paydaşlarımızla enerji yönetimi konusunda ortak amaçlar ve sonuçlar yaratmak üzere iş birliği yapmayı önemseriz. Bu konularda misafirlerimiz, çalışanlarımız, ziyaretçilerimiz ve tüm iş ortaklarımız ile birlikte topyekûn bir farkındalık ve bilinç seviyesine ulaşılması adına etkileşimimizi sürdürmeye çalışırız.
- Enerji verimli uygun ürün, ekipman, teçhizat ve teknoloji alternatiflerini araştırıp bulmaya, satın almaya ve kullanmaya çalışırız.
- Enerji Yönetim Sistemimizi dokümante etmeyi, tüm departmanlarımıza yaymayı, gerektiğinde güncellemeyi, gözden geçirmeyi ve sürekli olarak iyileştirmeyi hedefleriz.
- Enerji risklerini veya enerji kısıtı gibi doğabilecek acil durumları değerlendirir, alınabilecek önlemleri planlarız.

Enerji Yönetimi

- En temel unsurlarımızdan biri olan Enerji Politikamızın iklim değişikliği ile mücadele ve döngüsel ekonomi hedefleri doğrultusunda dizayn edilmesini ön görüyoruz. Bu nedenle temiz enerji teknolojilerine yatırımların yönlendirilmesi sadece çevrenin korunması değil aynı zamanda misafirler için de olumlu bir adımdır. Bu kapsamda;
- Doğal kaynak tüketiminin azaltılmasına yönelik çalışmalarla hedeflere ulaşma oranları rakamsal olarak takip edilmekte ve elektrik, su, motorin ve LNG tüketimindeki azalmalar tespit edilmektedir.
- Otelimizde enerji tasarruflu ampuller ve LED ışıklar kullanılmaktadır.
- Belirli sürelerde boş kalan genel alanlardaki ampuller harekete duyarlı hale getirilmiş ve kullanımda olmadığı zamanlarda ışığın kapalı olması sağlanmıştır. Ortak alanlardaki tuvaletlerde, koridorlarda, personel bölgelerinde ve zemin katlarda aydınlatma için sensörler kullanılmaktadır.
- Misafirlerimiz odadan ayrıldıklarında, elektrik sisteminin otomatik olarak kapanmasını sağlayan kart sistemi kullanılmaktadır.
- Misafirlerin odada bulunmadıkları sürede perdelerin kapalı olması konusunda çalışanlarımız bilinçlendirilmiştir.
- Bina havalandırma sistemimizde önemli ölçüde enerji tasarrufu sağlayan frekans invertörü ve timerlar kullanılmaktadır.
- Sıcak su üretiminde şebeke ön ısıtmalı sisteme geçilerek yoğunlaşmalı kazan gaz tüketiminde %8 oranında tasarruf sağlanmıştır.
- Otele alınan cihazlar az enerji tüketen çevreci cihazlardan elde edilmiştir. Böylece cihazların enerji tüketimi azalmıştır.
- Soğutucu dolapların ve buz makinelerinin kondenserlerinin düzenli temizlikleri yapılarak tıkanmalardan dolayı enerji kayıpları kontrol altına alınmaktadır.
- Misafir odalarındaki banyoların tamamı led şerit aydınlatma ile değiştirilmiştir. Oda içi ve tüm genel alanlar 6-8 watt led ampül ile değiştirilmiştir. Mutfak üretim alanındaki floresan aydınlatmalar 3 adet led panel aydınlatma ile değiştirilmiştir.



İŞ SAĞLIĞI VE GÜVENLİĞİ POLİTİKASI

OPERLA AIRPORT HOTEL olarak, çalışanlarımızın sağlık, güvenlik ve mutluluğunu hedeflerimizin ayrılmaz bir parçası olarak görmekteyiz. Bu konuda yasal yükümlülükleri yakında takip ederek, hayata geçirir, düzenli olarak denetler ve uygunluğunu kontrol ederiz.

- İş sağlığı ve güvenliği konusunda ekip ruhu içerisinde önleyici bir yaklaşım sergileyerek, riskleri önceden tespit eder ve önleyici faaliyetlerde bulunarak, verilen eğitimlerle otel çalışanlarının güvenli, sağlıklı ve mutlu bir şekilde çalışmasını sağlamak,
- Tüm çalışanlarımızı eğitimler yardımıyla bilinçlendirmeyi ve kalıcı davranış değişikliği yaratmak,
- Kendilerinin, diğer çalışanların ve misafirlerimizin sağlık ve güvenliklerini tehlikeye atmamayı temel görev olarak benimsetmek,
- Alt işveren, tedarikçiler, paydaşlar ve 3.tarafların da bu politikaya uygun hareket etmelerini sağlamak,

OPERLA AIRPORT HOTEL olarak yasal şartları temel alarak sıfır iş kazası hedeflemekteyiz.

KONTROL NO	KONTROL TARİHİ	KONTROL YERİ	KONTROL YAPILAN İŞLER	KONTROL SONUCU	KONTROL YAPAN İŞÇİ
1	2023/01/01	1. Kat	1. Katın genel durumu	İyi	...
2	2023/01/02	2. Kat	2. Katın genel durumu	İyi	...
3	2023/01/03	3. Kat	3. Katın genel durumu	İyi	...
4	2023/01/04	4. Kat	4. Katın genel durumu	İyi	...
5	2023/01/05	5. Kat	5. Katın genel durumu	İyi	...
6	2023/01/06	6. Kat	6. Katın genel durumu	İyi	...
7	2023/01/07	7. Kat	7. Katın genel durumu	İyi	...
8	2023/01/08	8. Kat	8. Katın genel durumu	İyi	...
9	2023/01/09	9. Kat	9. Katın genel durumu	İyi	...
10	2023/01/10	10. Kat	10. Katın genel durumu	İyi	...

BİLGİ GÜVENLİĞİ POLİTİKASI

Bilgi ve veri güvenliğinin korunmasında risklerin belirlenmesinde gerekli fizibilite etütlerinin ve testlerinin belirli periyotlar dâhilinde yapılacağını belirler;

- Bilgi Güvenliği Yönetim Sistemine (BGYS) uyacağımızı ve sistemin verimli şekilde çalışması için gerekli kaynakların tahsis edileceğini, sistemin tüm çalışanlar tarafından anlaşılmasını sağlar;
- Kişisel Verilerin Korunması Kanunu (KVKK) gereksinimlerini nasıl karşıladığını tanımlar;
- Kişisel verilerin ulusal ve uluslararası yasalara uygun şekilde muhafaza edilmesini ve sonrasında anonim hale getirilmesini sağlar;
- BGYS kapsamı çerçevesinde görev, rol ve sorumluluklar ile gerekli kaynakları belirler;
- Bilgi güvenliğini yönetmek için mevcut ve potansiyel riskleri tanımlar, değerlendirir ve uygun risk işleme seçeneklerini devreye alır;

- Bilgi varlıklarına yetkisiz olarak erişilmesini; bilgi varlıklarının yetkisiz olarak değiştirilmesini veya tahribatını önlemek suretiyle, bilgi varlıklarını korunmasını sağlar;
- Tüm paydaşların bilgi güvenliği ile ilgili belirlenen hususlara uyması için gerekli önlemleri alır.

SOSYAL SORUMLULUK POLİTİKASI

OPERLA AIRPORT HOTEL işletmesi çevrenin, çalışanların ve içinde bulunduğu toplumun gelişimine katkıda bulunmayı sorumlulukları içinde görür.

OPERLA AIRPORT HOTEL yöresel toplum ile pozitif ilişkiler kurarak, personelleri arasında yaş, cinsiyet, ırk ayrımcılığı yapmamayı, yöre insanını sosyal ve ekonomik olarak geliştirmeyi, yöre ekonomisini desteklemek adına yerel tedarikçilerle çalışmayı taahhüt eder. Bu amaçla;

- Otelimiz, yerel, ulusal turizm ve sürdürülebilir çevre ile ilgili sivil toplum kuruluşu üyeliklerini ve ilişkilerini arttırarak sürdürmekte kararlıdır. Bölgede kültürel zenginliğin ve yerel üreticilerin destekler, yerel ekonomiye katkı sağlar. Yerel ürünleri tercih eder ve otelin, bulunduğu bölgelerde yaşayan insanlara iş imkânı sağlar.
- Mevcut personel ile uzun süreli çalışmayı hedefler. Bilgi, görgü ve becerilerinin arttırılması ile ilgili eğitim programları uygular. Otelimizde engelli personel istihdam edilmesine önem verilir.
- Otelimiz, turizmin gelişmesi sonucu ortaya çıkabilecek olumsuz etkileri ortadan kaldırmak için yerel yönetim ve kamu kuruluşları ile sıkı bir işbirliği içindedir ve yerel halkı ve öğrencileri imkanları dahilinde destekler.
- Otelimizde kullanılan çoğu ürün yöremizden temin edilmekte ve karbondioksit emisyonu azaltılmaktadır.
- Otel, misafirlerden ulaşımda toplu taşımayı veya bisikletleri kullanarak çevreye olan zararı en aza indirmede yardım istemektedir.
- Otelimiz, sosyal sorumluluk projelerine katkıda bulunmaktadır. OPERLA AIRPORT HOTEL bulunduğu destinasyonu geliştirmektedir.

İNSAN HAKLARI VE TOPLULUK İLİŞKİLERİ POLİTİKASI

İnsan haklarına saygı gösterme sorumluluğumuz bulunmaktadır ve faaliyetlerimizde insan haklarını geliştirerek kendi işimizi güçlendirdiğimizi ve güven inşa ettiğimizi biliyoruz.

OPERLA AIRPORT HOTEL fırsat eşitliği sunan bir işveren olarak insan haklarını desteklemekte, sömürü ve işçi hakları ihlallerini ortadan kaldırmakta ve iş ve tedarik zinciri genelinde insana yakışır çalışma koşullarını desteklemektedir. Bu nedenle otel, İnsan Hakları Politikasını, BM'nin Yol Gösterici İlkelerine uygun olarak geliştirmiştir.

- Eğitimli, güler yüzlü, samimi çalışanlarımızla misafirlerimize özgürce tatil yapacakları benzersiz hizmetler sunmayı,
- İnsan sağlığına ve güvenliğine özen ve öncelik vereceğimizi,
- Kültür, dil, din, ırk ve cinsiyette ayırım yapmadan, önyargısız ve eşit davranmayı,
- Gelişime ve değişime önem veren katılımcı yönetim politikası izlemeyi, Paylaşımçı olmayı ve inisiyatif kullanan çalışanlara destek olmayı,
- Eğitim ve çevreye yatırım yapmayı,
- Güvenli ve sağlıklı çalışma koşulları yaratarak çalışanlarımızın sağlığının bozulmasının önlenmesi, takım çalışmasının teşvik edilmesi ve her seviyede çalışanımıza liderlik ederek onları yönetime dâhil etmeyi,
- Çalışanlarımızın özel hayatına, sevdiklerine ve değerlerine öncelik vermeyi,
- Çalışanlarımızı tanımayı, yeteneklerini gözlemlemeyi, geliştirmeyi ve fikirlerine değer vermeyi kalite, içtenlik ve istikrarla karşılık vermeyi,
- Mutlu ve huzurlu bir iş ortamını sürekli kılarak çalışan memnuniyetini ve bağlılığını arttırmayı, Sürdürülebilir İnsan Değerleri Politikaları ile stratejik partner olmayı hedefliyoruz.

Öne çıkan 5 İnsan Hakları konumuz:

Ayrımcılık – OPERLA AIRPORT HOTEL ayrımcılığın olmadığı bir çalışma ortamı için çaba göstermektedir.

Adil Ücret – İrk, cinsiyet, ten rengi, köken, din veya cinsel yönelimden bağımsız olarak eşit ücret sağlamaktayız.

Örgütlenme Özgürlüğü – OPERLA AIRPORT HOTEL her bireyin örgütlenme hakkını kabul etmektedir.

Taciz– Her türlü tacizden arınmış bir çalışma ortamını teşvik etmekteyiz.

Sağlık & Güvenlik – Çalışanlarımızın sağlığı ve refahı günlük operasyonlarımızın merkezinde yer almaktadır.

Cinsiyet Eşitliği	Dini Farkındalık	Engelli Çalışanlar
<ul style="list-style-type: none"> ▶ Cinsiyet eşitliği vizyonumuzu gerçekleştirmek için çeşitlilik ve aidiyete yönelik geniş bir stratejimiz vardır: ▶ Toplumsal cinsiyet dengesi hedefiyle kadın çalışanların yönetimde temsilini iyileştirmek ▶ İşyerlerimizde ve ötesinde zararlı sosyal normlara ve klişelere meydan okumak ▶ Kadınların hiçbir şekilde istismar, taciz, ayrımcılık, bastırılma, zorlama, iftira vb. durumlara maruz kalmasına müsaade etmeyiz. Dünyaya ve k u r u m u m u z a kattıkları değer in daima farkında olur ve v a r l ı k l a r ı n ı destekleriz. ▶ Eğitim politikaları oluşturur, kadınların katılımını sağlanmasını destekler. 	<ul style="list-style-type: none"> ▶ Dini bayramların, tatillerin ve ibadet haklarının makul ve mantıklı olan her yerde ve her zaman, iş ihtiyaçları ve gereklilikleri göz önünde bulundurularak korumaktadır. Grup genelinde dini farkındalığı teşvik etme stratejimiz iki temel konu üzerinde odaklanmaktadır: ▶ Kişinin dini inancını yerine getirmesi maksadıyla bayramlara katılmak için tatil talep etme olanağı sunmak ▶ Dini bayramlara katılmaya zaman kazanması maksadıyla iş planını değiştirme olanağı sağlamak 	<ul style="list-style-type: none"> ▶ Görev sırasında engellilik yaşayanlara destek olmak amacıyla makul düzenlemelerin yapılmasını ve bu kişilerin iş sağlığı hizmetine erişimini sağlamaktadır. Bu destek, uygun ekipmana, bilgiye, karar vermeye ve iletişim araçlarına erişimi içerecektir ▶ İş yerlerimizin, sistemlerimizin ve süreçlerimizin engellilere bir mani teşkil etmemesini sağlamak ▶ Bir engelliliği paylaşmada herhangi bir utanç verici durumun olmadığı ve engellilerin kısıtlanmadığından emin olarak açık, dürüst konuşmalar yaptığımız bir kültür oluşturmak ▶ Engellilerin dahil edilmesine yönelik vizyonumuzu gerçekleştirmenin iki ana unsuru vardır.

OPERLA AIRPORT HOTEL de operasyonlarımızı dürüstlük, doğruluk ve çalışanlarımızın çıkarlarına saygı duyarak yürütmekteyiz. İş Kurallarımız, tüm çalışanlarımız için olmazsa olmaz hususları tanımlamaktadır. Bu kurallar çalışanlarımızdan ne beklendiğini netleştirerek değerlerimizi bir sisteme bağlamaktadır. Kurallarımızla yaşayarak, yaptığımız her şeyde her gün değerlerimizi ve amacımızı hayata geçireceğiz. Benzer şekilde ilişki içinde olduğumuz kişilerin meşru çıkarlarına da saygı göstereceğiz.

Paydaşların yaptığımız işe güvenmesini sağlamak için tüm operasyonlarımızda şeffaflık sağlamayı taahhüt ediyoruz. OPERLA AIRPORT HOTEL kendi faaliyetlerini, faaliyet gösterdiği ülkelerin yasa ve yönetmeliklerine ve uluslararası kabul görmüş iyi kurumsal yönetim ilkelerine uygun olarak yürütmektedir. Otelin Davranış Kurallarının etkililiği, tüm departmanlar da sistematik olarak tanımlanan raporlama hatları ile birlikte açık sorumluluklarla güvence altına alınır.

TACİZİ VE AYRIMCILIĞI ÖNLEME POLİTİKASI

OPERLA AIRPORT HOTEL farklı ırk, dil, toplumsal cinsiyet, ibadet biçimleri, ten rengi, cinsel yönelim, uyruk, inanç, engellilik, yaş ve görüşlere sahip kişiler birlikte uyum içerisinde çalışır. Otelin herhangi bir çalışanı, yöneticisi, danışmanı, misafiri, öğrencisi, davetlisi, mal ve hizmet tedarikçisi ile otel çalışanı olmayan kişiler tarafından yapılan her türlü ayrımcılık ve/ veya taciz hoş görülmez. Otel, çalışanlarının bireysel haklarına ve kültürel farklılıklarına saygı gösterir. Kişilere doğrudan veya dolaylı şekilde yapılan ayrımcılık veya taciz oluşturan her türlü davranış kesinlikle yasaktır.

Söz konusu davranışlar;

- Karşı tarafça onaylanmayan sözel, fiziksel ve cinsel herhangi bir yaklaşım, mazur görülmemeyecek fiziksel temas, teklif veya dokunma, • Bir kişinin ırkı, cinsiyeti, uyruğu, cinsel yönelimi, dini, engelli olma hali ya da herhangi bir başka özelliğine ilişkin kişisel görüntüsü, vücudu veya yaşam tarzı hakkındaki yorumlar,
- Çalışanın istihdam durumu, terfi potansiyeli, maaş durumu veya notları ile cinsel tacize izin vermesi arasında bir bağlantıyı ima eden, ilişkilendiren veya mantıken böyle bir imaya yol açacak şekilde yapılan beyanlar veya tehditler,
- İşyerinde, ırk, cinsiyet, uyruk, cinsel yönelim, din, engelli olma hali veya herhangi bir başka kişisel özelliklerle ilgili müstehcenlik veya ayrımcılık içeren grafik, karikatür, resim veya fotoğraf sergilemek
Irk, cinsiyet, uyruk, cinsel yönelim, din, engelli olma hali veya herhangi bir kişisel özelliklerle ilgili açık saçık hikâyeler, şakalar, imalı sözler veya yorumlar,

OPERLA AIRPORT HOTEL kadrosundan herhangi bir çalışanın herhangi bir çalışan ile veya idareci ve çalışan ilişkisinin dışına çıkan ve söz konusu idarecinin veya çalışanın diğerlerine kıyasla kayırılması sonucuna yol açan duygusal ve / veya fiziksel bir ilişki içerisinde olması, böyle bir ilişkiye teşebbüs etmesi, bu konudaki niyetini belli etmesi veya bu şekilde yorumlanabilecek davranışlarda bulunması,

Sözlü saldırılar,

Mobbing (bezdirme): Bir bireyden ziyade, bir grupça gerçekleştirilen ve belli bir kişiye toplu halde yapılan yersiz suçlamalar, aşağılamalar, genel taciz veya duygusal suiistimaller,

Misilleme ;Hiçbir çalışan, iş başvurusunda bulunan kişi ya da herhangi bir kişi, iyi niyetle yapılması kaydıyla, bir cinsel taciz meselesi ile ilgili danışmanlık alması, cinsel taciz şikayetinden bulunması ya da bir cinsel tacizle ilgili bir soruşturmada tanık veya panel üyesi olarak vazife alması sebebiyle kısıtlama, müdahale, zorlama ya da misilleme gibi davranışlara maruz bırakılamaz. Misilleme hareketleri Otel taciz politikasının ihlali sayılır ve buna uygun biçimde işlem yapılır. **Kötü niyetli ve yersiz suçlamalar** Suçlamalarının kötü niyetli ve yanlış olduğu ortaya çıkan kişi, Disiplin Yönetmeliği çerçevesinde soruşturmasına/soruşturma açılmasına maruz kalır.

KADIN HAKLARI VE CİNSİYET EŞİTLİĞİ POLİTİKASI

Otelimizde cinsiyet eşitliğine önem veririz.

- Cinsiyet farkı gözetmeksizin tüm çalışanlarımızın sağlık, güvenlik ve refahlarını sağlarız.
- Kadınların iş gücüne katılımını tüm departmanlarımızda destekler, eşit fırsatlar sunarız.
- Cinsiyet ayrımı yapmadan «eşit işe eşit ücret» politikası ile hareket ederiz.
- Eşitlik ilkesi gözetilerek görev dağılımı yaparız.

- Kariyer fırsatlarından eşit düzeyde faydalanılması için gerekli ortamı sağlarız.
- Eğitim politikaları oluşturur, kadınların katılımına ve farkındalığının artmasına destek oluruz.
- İş-aile yaşam dengesini koruyan çalışma ortamı ve uygulamalarını oluştururuz.
- Kadınların otelin yönetiminde olmaları için destek verir, eşit fırsatlar sunarız.
- Kadınların hiçbir şekilde istismar, taciz, ayrımcılık, bastırılma, zorlama, iftira vb. durumlara maruz kalmasına müsaade etmeyiz. Dünyaya ve otelimize kattıkları değer daima farkında olur ve varlıklarını destekleriz.

ÇOCUKLARIN KORUNMASI VE İSTİSMARIN ENGELLENMESİ POLİTİKASI

- OPERLA AIRPORT HOTEL olarak çocuk istismarının engellenmesine yönelik çalışmalarımızın temeline eğitimi aldık. Tüm otelimiz de eğitim programlarımızın zorunlu eğitimler başlığı altında Çocukların Her Türlü İstismardan Korunması Eğitimini işledik ve uyum programlarımızda bu konuyu özellikle işledik. Bu kapsamda;
- Otel olarak herhangi bir taciz veya ayrımcılığa tolerans göstermemeyi,
- Otel standartları gereği, personelimizin misafirlerin çocuklarını fiziksel temasta (sevmek, öpmek vb.) bulunması yasaklanmış olup, personel bu konu ile ilgili oryantasyon eğitimlerinde bilinçlendirildiğini,
- Çocukların korunması için üstüne düşen sorumluluklarını yerine getirmekte ve bu kapsamda liderlik göstermekte, gereken kaynakları sağlamayı,
- Herhangi bir çocuk istismarı gözlemlendiğinde otel yöneticilerimizin bilgilendirilmesi ve gerekli yaptırımların uygulanmasını sağlamak ve gerektiğinde kolluk kuvvetlerini bilgilendirmeyi,
- Çocuklara yönelik verilen hizmetlerde ve aktivite programlarında üst düzey güvenlik tedbirlerini uygulamayı, anne ve babaların çocuklarını güvenle emanet edebilecekleri sosyal ortamlar kurmayı,
- Çocuk refahının ve çocukların her çeşit zarardan korunmasının son derece önemli olduğunun bilincindedir. Her türlü istismara karşı ve sömürüden kaçınmayı,
- Birleşmiş Milletlerin Çocuk Hakları Sözleşmesi OPERLA AIRPORT HOTEL için yol göstericidir. Çocukların Korunması ve İstismarın Engellenmesi Politikamız olarak taahhüt ve beyan ederiz.

MİSAFİR MEMNUNİYETİ

otelimizde yürütülen her hizmet "Misafir Memnuniyeti" prensibine dayalıdır. Misafirlere güler yüzlü davranmak, onların istek ve şikayetlerini dinleyip çözüm odaklı olmak, yetkileri dahilinde personelimizin amaçlarındandır. OPERLA AIRPORT HOTEL olarak, misafirlerimizin keyifli, huzurlu ve güvenli bir tatil geçirmeleri için; rezervasyon aşamasından başlayıp tatilin bitmesinden sonra da devam edecek her türlü özel istek ve şikayetleri, ücretsiz olarak , yasal kurumlar ve tedarikçi firmalara olan yükümlülükler çerçevesinde,

- Tarafsız ve dürüst bir yaklaşımla, hiçbir ayırım gözetmeksizin önem verip kayıt altına alarak çözüm sürecini başlatacağımızı,
- Misafirlerimizi şikayet ve isteklerini iletebilecekleri her iletişim yolunun her zaman açık ve iletişime hazır olacağını
- Misafir odaklı şikayet ve istek yönetim sistemimizin üst yönetimden başlayarak her çalışanın aynı hassasiyet içerisinde olmalarını amaçlayan, farkındalık ve bilinci artıracak eğitimler yapmayı

- Taahüt edilen hizmet dışında hizmet alarak şikayetçi olan misafirlerimizin maddi veya manevi zararının karşılanacağını
- İstek ve şikayetleri koşullar çerçevesinde ve misafir memnuniyetlerinin ihtiyaç duyduğu süre içinde inceleyerek sonuçlandırıp misafirlerimize bilgi vereceğimizi
- Misafirlerimizin bizimle paylaşmış oldukları bu deneyimlerini iyileştirmeyi ve devamlı geliştirmeyi hedefleyip, bu hedefe ulaşmak için her türlü kaynağı sağlayacağımızı
- İstek ve şikayet sürecinde gizlilik ilkesinden sapmayacağımızı taahhüt ederiz.

Misafir Şikâyetleri Yönetimi

Sürekli iyileştirme adına misafirlerimiz şikâyet ve isteklerini bize iletebilirler. Bildirilen şikâyet ve istekler Misafir İlişkileri departmanı tarafından değerlendirilmektedir.

KÜLTÜR VE MİRASIN KORUNMASI VE SUNULMASINA İLİŞKİN POLİTİKAMIZ

- Otelimiz yerel ve bölgeye ait kültürel mirasın sunulması konusunda çeşitli çalışmalar yapmıştır.
- Web sayfamızda İstanbul'un tanıtım paylaşımlarımız mevcuttur. Türk Kültürel aktarım sağlayan
- Türk kahvesi sunumumuz Türk motifli fincan ve Türk lokumu ile yapılmaktadır.
- Lobide İstanbul 'mızın tanıtım ı için broşürler bulunmaktadır.
- Web sayfamızda, el kitapçıklarımızla ve de sözel resepsiyon görevlimizce bilgilendirme yapılmaktadır.
- Otel misafirlerinin de türü tükenmek üzere olan endemik bitkilerle ilgili bu bitkilere İstanbul ve çevresinin otel misafirlerinin kendi seyahatlerinde ya da tanıtım turları sırasında tarihi ve doğa güzellikleri görmeleri ile ilgili yönlendirme, eserleri korumaları konusunda mini bilgilendirme yapılmaktadır.
- Arkeolojik alanların ve kutsal alanların bütünlüğünün korunması ve restorasyonu için STK lara destek olmak için otel misafirlerinin İSTANBUL il ve çevresi turlarında arkeolojik alanlar korumaları zarar vermemeleri konusunda bilgilendirme yapacağız. Bu alanların yetkilileri ile iletişime geçerek yönlendirme yapacağız.
- Otel misafirleri tur firması ile geldiklerinde tur operatörlerine de bilgilendirme yapacağız. Kutsal alanlara nasıl girmeleri konusunda bilgilendirmeler yapacağız. Paylaşacağımız el kitaplarında da bu konuda bilgilendirmeler yapacağız.
- Otel olarak, kültürel alanlara ve yerel/bölge halkına turist ziyaretleri için mevcut uluslararası, ulusal ve yerel/bölgesel iyi uygulamalar ve rehberlik konusunda farkındalık ve uyum gösterir.
- Otel olarak, rehberliği gözden geçirmek ve gerektiğinde ek yönergeler oluşturmak ve üzerinde anlaşmak için yerel/bölge halklarıyla/bölgedeki alanlarla STK, belediye, muhtarlıklarla bağlantı kurar.
- Otelimiz, çerçevesindeki mekanlara yerel/bölge mekanlara tarihi ve kültürel yerlere otel misafirlerimizin erişimi için destek sağlamaktadır. Otelimiz, konaklayan misafirlerine yerel halktan yemek içmek ve İstanbul yöresine özgü yöresel alışverişler için yönlendirmeler yapmaktadır. Halkının erişimi için imkan sağlar.

Türkiye'nin en gelişmiş şehri olan İstanbul'un ünü, dünyanın en büyük medeniyetlerine ev sahipliği yaptığı köklü geçmişinden ve stratejik konumundan gelir.

Yedi tepeli ve iki yakalı şehir, İmparator I. Konstantin tarafından ilk kurulduğu dönemde dahi dünyanın dört bir yanından insanların bulunduğu bir metropol olarak planlanmış. Mega kent İstanbul'un bu ününü günümüzde dahi sürdürdüğünü söylemek yanlış olmaz.

Şehrin bir diğer öne çıkan özelliği ise yoğun nüfusla birlikte gelişen kapsamlı bir iş gücüne sahip olması. Ayrıca Avrupa'yı Asya kıtasına bağlayan stratejik konumu sayesinde gelişmiş deniz, kara ve demiryolları sistemi, şehri bir ticaret merkezine de dönüştürmüştür.

Uluslararası ticarete ve iş sektörünün idare merkezine dönüşen İstanbul, ülkedeki ticaret aktivitelerinde büyük ölçüde pay sahibi olan bir mega kenttir. Artan nüfusa paralel olarak günlük ve sosyal olanakların da hızla artış

gösterdiği İstanbul böylelikle Türkiye'de sosyal yaşamın, eğlencenin, hizmet sektörünün, iş ve yatırımın merkezi olarak gelişimini sürdürmüştür.

Bina tasarım ve faaliyetlerde kültür mirası korunması gerekmektedir. Otel dış alanında kültür ve mirasın görüntüsünü bozan bina yapı ilavesi oluşumu yapılmaması gerektiği konusunda yönetim ve sys ekibi bilgilendirilecek kanuni izinler alınmadan herhangi bir izinsiz dış cephede şehir görüntüsünü de bozacak bina dışı tasarım çalışması yapılmayacaktır. Kültür ve mirasın korunmasına yönelik İSTANBUL İli ve çevresindeki restorasyonlara STK ve Belediyelerin şehir ve bölge planlama iletişime geçerek otelimizce parasal destekte bulunacaktır.

Bina tasarım ve faaliyetlerinde doğal ve hassas alanların korunması ile ilgili öncelikle bulunduğumuz İSTANBUL ili ve çevresinde destekte bulmak için, türü tükenen endemik bitkileri, istilacı olmayan bitkilerden korumak için bina inşaat, dış cephe düzenleme çalışmasında zarar vermemek için peyzaj mimarı ile koruma altına alacak çalışmalarda bulunacaktır.

Otele gelen misafirlerimize türü tükenmek üzeri olan endemik bitki örtülerini korumaya yönelik bilgiyi web sayfamızda, el kitapçıklarımızla ve de sözel resepsiyon görevlimizce bilgilendirme yapılmaktadır. Otel misafirlerinin de türü tükenmek üzere olan endemik bitkilerle ilgili bu bitkilere İSTANBUL ili çevresindeki turları sırasında korumaları, zarar vermemeleri konusunda bilgilendirme yönlendirme yapılacaktır. Arkeolojik alanların ve kutsal alanların bütünlüğünün korunması ve restorasyonu için STK lara destek olmak için otel misafirlerinin İSTANBUL il ve çevresi turlarında arkeolojik alanlar korumaları zarar vermemeleri konusunda bilgilendirme yapacağız. Bu alanların yetkilileri ile iletişime geçerek yönlendirme yapacağız. Otel misafirleri tur firması ile geldiklerinde tur operatörlerine de bilgilendirme yapacağız. Kutsal alanlara nasıl girmeleri konusunda bilgilendirmeler yapacağız. Paylaşacağımız el kitaplarında da bu konuda bilgilendirmeler yapacağız.

Otel olarak, kültürel alanlara ve yerel/bölge halkına turist ziyaretleri için mevcut uluslararası, ulusal ve yerel/bölgesel iyi uygulamalar ve rehberlik konusunda farkındalık ve uyum gösterir.

Otel olarak, rehberliği gözden geçirmek ve gerektiğinde ek yönergeler oluşturmak ve üzerinde anlaşmak için yerel/bölge halklarıyla/bölgedeki alanlarla STK, belediye, muhtarlıklarla bağlantı kurar.

Otel olarak, çocuklara özgü yurt bakım evi ziyaretlerinde hassas olunması konusunda misafirlere bilgilendirme yapılmaktadır. Bu konuda Yurt yada bakım evlerinin müdürleri ile görüşerek izin verildiği ölçüde ziyaret görüşmeler sohbetlerde tensel temastan uzak, çocuk özlük haklarına uygun iletişimlerine yönlendirmeler yapacağız. Çocuklarla uygunsuz etkileşimden kaçınmak için özel önlemler uygulanır

Otelimiz, çerçevesindeki mekanlara yerel/bölge mekanlara tarihi ve kültürel yerlere otel misafirlerimizin erişimi için destek sağlamaktadır. Otelimiz, konaklayan misafirlerine yerel halktan yemek içmek ve İSTANBUL yöresine özgü yöresel alışverişler için yönlendirmeler yapmaktadır. Halkının erişimi için imkan sağlanır.

Otelimizin dekorasyonu otel konsepti ile beraber Kültürel mirasa katkı sağlanma gibi yerel/bölgesel sanat/zanaat tasarım ve mobilyalara yansıtan dekorasyon ürünleri bulunmaktadır.

OPERLA AIRPORT HOTEL Kültürel mirasa katkı sağlanma gibi yerel/bölgesel sanat/zanaat tasarım ve mobilyalara yansıtan dekorasyon ürünleri bulunmaktadır. İstanbul ile özdeşleşmiş lezzetler olan;

İstanbul Semtleri ile bütünleşmiş 12semtine 12 lezzeti bulunmaktadır.

- 1) Süleymaniye – Kuru Fasulye
- 2) Ortaköy – Kumpir
- 3) Sötlüce – Uykuluk
- 4) Mısır Çarşısı – Çerez ve Lokum
- 5) Beyoğlu – Çikolata
- 6) Boğaz – Balık
- 7) Vefa – Boza
- 8) Eminönü – Balık Ekmek
- 9) Kanlıca – Yoğurt
- 10) Sultanahmet – Köfte
- 11) Sarıyer – Börek
- 12) Pierre Loti – Kahve

gibi menü içerikleri ile yöresel lezzetleri paylaşmaktadır. Yaşayan kültürel miras ve gelenekler, sunulan mutfak kültürünü sunmaktadır.

Otelimiz konaklayan misafirlerin ziyaretlerine destek amaçlı, yöremizi tanıtmak için Yerel/Bölgeye ait kültürel mirasın sunumunda yerel/bölgedeki toplumun görüşleri olarak misafirleri yönlendirmektedir.

BİYOÇEŞİTLİLİĞİ, DOĞAL HAYATI VE YABAN HAYATINI KORUMA POLİTİKAMIZ

Gelecek kuşakların canlı türlerini tanıma hakkı bulunmaktadır. Ekosistem tahribatı, iklim değişikliği ve afet riski arasındaki sağlıklı çevre, sağlıklı hayvan, sağlıklı insan yaklaşımıyla biyolojik çeşitliliğin yaşamsal ve sosyoekonomik değer ve önemini anlıyor, biyolojik çeşitliliğin korunmasını sağlamak için çalışacağımızı taahhüt ediyoruz. Ekosistem hizmetlerini desteklemek için habitat oluşturmaya, toprak oluşumuna, besin maddesi döngüsüne ve su döngüsüne katkı sağlamak adına sorumluluklar alıyor, kültürel anlamda destek sunmak için de rekreasyon ve estetik değerlere, eğitsel ve ilham verici değerlere, ahlaki ve ruhani değerlere, bilim ve eğitime katkı sağlamayı hedefleyerek planlamalar yapıyoruz.

Yabani hayat etkileşimleri otelimiz, çevresinde serbest dolaşımdaki yaban hayatı üzerine etkilerini risk analizlerinde değerlendirmiş olup YGG ile sürekli güncellenmektedir. Yaban hayatı ile ilgili ulusal, uluslararası ve bölgesel düzenlemelere göre uygulamalarımız devam ettirilmektedir. Misafirlerimize yaban hayatı ile etkileşime yönelik bilgilendirmeler yapılmamaktadır.

Endemik Türler

İstanbul da endemik bitki çeşidi vardır. Tanımak, yayılış alanlarını korumak ve genişletmek biyolojik çeşitliliğin devamı için büyük bir önem taşımaktadır.

Bölgeye özgü istilacı türler araştırılarak belirlenir. Otelimizdeki bahçe bulunmadığı istilacı türlere karşı şuan bir çalışmamız bulunmamaktadır Ancak okul alanlarındaki bahçelerin düzenlemelerine destekte bulunmaya çalışmaktadır. Alanlar, herhangi bir istilacı türün varlığı açısından izlenmekte ve yerli peyzaj, türlerin kullanımı dikkate alınmaktadır.

İSTANBUL bölgesinde istilacı bitki türleri:

Akçakesme (*Ailanthus altissima*): Asya kökenli bir ağaç türüdür ve hızlı büyümesi ve kolay yayılması nedeniyle İSTANBUL'da istilacı bitki türleri arasında yer almaktadır.

Amerikan Sığır Kuyruğu (*Echium plantagineum*): Amerika kökenli bir bitki türüdür ve İSTANBUL 'nın boş arazilerinde ve yol kenarlarında sıklıkla görülmektedir.

Kanada Yaban Gülleri (*Solidago canadensis*): Kuzey Amerika kökenli bir bitki türüdür ve İSTANBUL'da parklar, bahçeler ve yol kenarlarında yaygın olarak bulunmaktadır.

Yabani Sarımsak (*Allium vineale*): Avrupa, Asya ve Kuzey Amerika kökenli bir bitki türüdür ve İSTANBUL 'da tarım alanlarında ve parklarda istilacı olarak yayılmaktadır.

İstanbul'un 56 tane endemik bitki çeşidi vardır. Tanımak, yayılış alanlarını korumak ve genişletmek biyolojik çeşitliliğin devamı için büyük bir önem taşımaktadır.

1. *Asperula littoralis* – Kum belumotu
2. *Centaurea hermannii* – Peygamber çiçeği
3. *Centaurea kilaea* - Kilyosdüğmesi
4. *Cephalaria tuteliana* – Sultan pelemiri
5. *Cirsium byzantinum* - Hoşkangal
6. *Colchicum micranthum* – Narin acı çiğdem
7. *Crocus pestalozzae* – Ümraniye çiğdemi
8. *Euphorbia amygdaloides* – Zerena, Sütleğen
9. *Galanthus byzantinus* – İstanbul kardeleni
10. *Isatis arenaria* – Kelebekotu
11. *Lathyrus undulatus* – İstanbul nazendesesi
12. *Linum tauricum* subsp. *bosphori* – Boğaziçi keteni
13. *Symphytum pseudobulbosum* – Karakafes otu

14. Verbascum degenii – Riva sığırkuyruğu



YEREL ÇEVRELERİN KORUNMASI VE KÜLTÜREL MİRAS

Hızlı nüfus artışı sebebi ile gelecek son yıllarda bugün yaşanan nüfus artışı sürecinin daha hızlı ve yoğun bir biçimde yaşanacağı ve kentlerin çok önemli dönüşümlerle karşı karşıya kalacağı, özellikle çevresel ve kültürel kayıpların yaşanacağı ve kültürel mirasın da bu sürecin tehdidi altında kalacağı öngörülmektedir. Bu yüzden kültürel ve doğal mirasın da korunmasına imkân sağlayan yeni politikaların üretilmesi ve stratejik kararların verilmesi gerekmektedir **OPERLA AIRPORT HOTEL** olarak geçmişimiz, tarihimiz, bilimsel ve kültürel birikimimizin sürekliliğini sağlayabilmek bizler için önemlidir. Destinasyonlarımızın başarısı, bölgelerimizi şekillendiren ve yaşayan kültürle, geleneklerle ve insanlarla doğrudan ilgilidir. Bu sosyal yönere saygı duymak ve değer vermek, çalışma arkadaşlarımız ve konuklarımız tarafından öğrenilmesine katkı sunmak önceliklerimiz arasındadır. Turizmin destinasyona getirdiği faydalardan, tüm nüfusun yararlanmasını istiyoruz. Bunun için çevremizdeki kültürel mirasımızı tüm misafirlerimize tanıtılabilmek adına, web sitemiz, info kanalları ve önbüro çalışanları üzerinden bölgesel bilgiler paylaşmaktayız.

Doğal alanlarını ziyaretlerimiz OPERLA AIRPORT HOTEL çevresindeki doğal alanlara (tarihi/doğal milli parklar, ormanlar, göller, sulak alanlar, gibi jeolojik oluşumlar, vb.) araştırılarak belirlenir ve listesi hazırlanır.. Otelimiz çevresindeki doğal alanlara Belgrad Ormanı, Ömerli Barajı ve Çevresi Milli Parkı, Kilyos Sahili Tabiatı Koruma Alanı, Terkos Gölü Tabiat Parkı, Polonezköy Tabiat Parkı, Şile Kumsalı Milli Parkı, İstanbul Boğazi Tabiat Parkıdır.

SOSYAL YARDIMLAŞMA, YEREL TOPLUM VE PERSONEL KONULARI

OPERLA AIRPORT HOTEL çalışan yol masrafı desteği olmaktadır.

Çamaşırhane Kullanımı

Tüm çalışanlarımızın iş üniformaları ücretsiz olarak otel çamaşırhanesinde yıkanmaktadır.

Personel Yemekhanesi

Çalışanlar için personel yemekhanesinde çıkan yemekler ücretsizdir. 15 günlük menüler dahilinde en az dört çeşit yemek çıkmaktadır.

Kariyer Yönetimi

Turizm öğrencilerinin çalışma tecrübesi kazanmaları adına staj imkanı yaratıyoruz.

Doğum Günü Kutlaması

- Her ay başında, personellerimizden o ay doğanların doğum günleri için doğum günü kutlaması yapılmasını sağlamak istemektedir.
- Personel yemekhanesine dilek, öneri ve şikâyet kutusu koyulmuştur. Bu kutunun anahtarı üst yönetimde olup, personelin dilek, şikâyet ve önerilerinin bu şekilde üst yönetime ulaştırılması kolaylaştırılmıştır.
- Personel anketleri düzenlenmekte olup, sonuçlara göre personellerimizin memnun olmadıkları hususlar (Örneğin; personel yemekhanesi yemeklerinin beğenilmemesi, bununla ilgili olarak menü değişikliğine gidilmesi gibi.) düzeltilmektedir.

2024- KAYNAK TÜKETİM VERİLERİMİZ

ELEKTRİK TÜKETİM TABLOSU (kwh/adet)

BİRİM BAZLI AYLIK:

2024AY	KONAKLAMA SAYISI (Adet)	TÜKETİM (m3)	KONAKLAMA BAŞINA SU TÜKETİM (m3/adet)
OCAK	#SAYI/0!	#SAYI/0!	#SAYI/0!
ŞUBAT	#SAYI/0!	#SAYI/0!	#SAYI/0!
MART	#SAYI/0!	#SAYI/0!	#SAYI/0!
NİSAN	#SAYI/0!	#SAYI/0!	#SAYI/0!
MAYIS	1406	378	3,720
HAZİRAN	#SAYI/0!	#SAYI/0!	#SAYI/0!
TEMMUZ	#SAYI/0!	#SAYI/0!	#SAYI/0!
AĞUSTOS	#SAYI/0!	#SAYI/0!	#SAYI/0!
EYLÜL	#SAYI/0!	#SAYI/0!	#SAYI/0!
EKİM	#SAYI/0!	#SAYI/0!	#SAYI/0!
KASIM	#SAYI/0!	#SAYI/0!	#SAYI/0!
ARALIK	#SAYI/0!	#SAYI/0!	#SAYI/0!
TOPLAM	1406	378	3,72

BİRİM BAZLI SU TÜKETİM TABLOSU

2024 AY	KONAKLAMA SAYISI (adet)	TÜKETİM (m3)	KONAKLAMA BAŞINA TÜKETİM (m3/adet)
OCAK	#SAYI/0!	#SAYI/0!	#SAYI/0!
ŞUBAT	#SAYI/0!	#SAYI/0!	#SAYI/0!
MART	#SAYI/0!	#SAYI/0!	#SAYI/0!
NİSAN	#SAYI/0!	#SAYI/0!	#SAYI/0!
MAYIS	1406	395	2,5
HAZİRAN	1465	584	2,38
TEMMUZ	#SAYI/0!	#SAYI/0!	#SAYI/0!
AĞUSTOS	#SAYI/0!	#SAYI/0!	#SAYI/0!
EYLÜL	#SAYI/0!	#SAYI/0!	#SAYI/0!
EKİM	#SAYI/0!	#SAYI/0!	#SAYI/0!
KASIM	#SAYI/0!	#SAYI/0!	#SAYI/0!
ARALIK	#SAYI/0!	#SAYI/0!	#SAYI/0!
TOPLAM	58	317	28,2

BİRİM BAZLI DOĞALGAZ TÜKETİM TABLOSU

AY	KONAKLAMA SAYISI (adet)	TÜKETİM (m3)	KONAKLAMA BAŞINA DOĞALGAZ TÜKETİM (sm3/adet)
OCAK	#SAYI/0!	#SAYI/0!	#SAYI/0!0
ŞUBAT	#SAYI/0!	#SAYI/0!	#SAYI/0!0
MART	#SAYI/0!	#SAYI/0!	#SAYI/0!0
NİSAN	#SAYI/0!	#SAYI/0!	#SAYI/0!0
MAYIS	1406	864	1,63
HAZİRAN	1465	981	149
TEMMUZ	#SAYI/0!	#SAYI/0!	#SAYI/0!
AĞUSTOS	#SAYI/0!	#SAYI/0!	#SAYI/0!0
EYLÜL	#SAYI/0!	#SAYI/0!	#SAYI/0!
EKİM	#SAYI/0!	#SAYI/0!	#SAYI/0!
KASIM	#SAYI/0!	#SAYI/0!	#SAYI/0!
ARALIK	#SAYI/0!	#SAYI/0!	#SAYI/0!
TOPLAM	58	5508	482,36

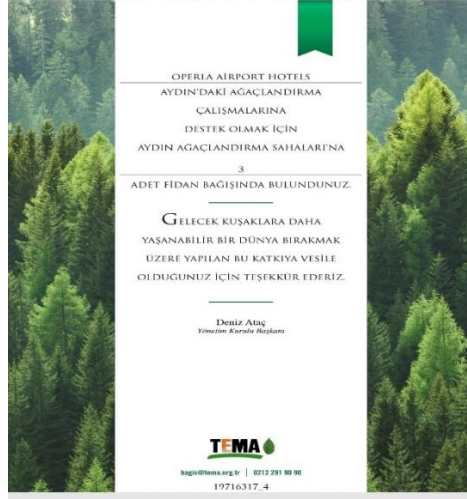
BİRİM BAZLI ATIK TÜKETİM TABLOSU

SIRA NO	ATIK CİNSİ		2024 yılı Haziren Ayı Toplam		
			ATIK MİKTARI (Kg)	KONAKLAMA SAYISI (Adet)	KONAKLAMA BAŞINA ATIK ÜRETİM (Kg/Adet)
1	EVSEL ATIK		0	10	0,0000
2	AMBALAJ ATIKLARI	CAM	10	10	0,1025
3		PLASTİK	15	10	0,0143
4		KAĞIT	3	10	0,1088
5		METAL	10	10	0,0185
6	TIBBİ ATIK		0	10	0,0000
7	TEHLİKELİ ATIK	TONER-KARTUŞ	0	10	0,0002
8		KONTAMİNE AMBALAJ	0	10	0,0033
9		KONTAMİNE ATIK	0	10	0,0000
10		FLORESAN LAMBA	0	10	0,0003
11		ATIK YAĞ	0	10	0,0000
12		BOŞ BASINÇLI KAPLAR	0	10	0,0005
13		BİTKİSEL ATIK YAĞ	40	10	0,0204
14		YAĞ FİLTRESİ	0	10	0,0000
15		ELEKTRONİK ATIK	0	10	0,0019
TOPLAM			78	10	0,2706

Karbon

Satın alımlarımızı mümkün olduğunca yakın bölgelerden yapmaktayız. Böylece tedarikçi firmaların teslimat araçlarının CO2 salınımlarını minimize ederek çevreye yapılan etkilerin azaltılmasını hedefliyoruz.





TEMA VAKFI YARDIM gibi sosyal sorumluluk projelerinde bulunulmaktad

3. ACİL DURUM PLANININ UYGULANIŞI

3.1. Tanımlar

3.1.1. Acil Durum: Can kaybı, yaralanma, yapısal veya yapısal olmayan fiziksel hasarlar, çevresel zararlar ile kişi ya da kurumlarının faaliyetlerini kısıtlayan, doğal afetler (deprem, sel, fırtına vb.) ve endüstriyel olaylara (yangın, patlama, kimyasal vb. gibi) acil durum denir.

3.1.2. İşyerinde ve yakın çevredeki oluşabilecek acil durumlar türleri aşağıda listelenmiştir.

1. Yangın	9. Şiddetli Hava Olayları
2. Deprem	10. Sokmalar
3. Sel	11. Isınlmalar
4. Gider Taşması	12. Salgın Hastalıklar
5. LPG Uygulama	13. Haşare Saldırısı
6. Kimyasal Kazası	14. Güneş Çarpması
7. Cam ve Sert Plastik Kontrolü	15. Yanıklar
8. Gıda Güvenliği	16. Yüzme Havuzları
17. Boğulma	18. Çöp alımı
19. Terör	20. Sabotaj
21. Elektrik Çarpması	22. İş kazası
23. Trafik Kazası	24. Makine Ekipman Hasarı

“ Gelecek kuşaklara daha yaşanılabilir bir dünya bırakmak” bilincini aşılacak amacı ile otel personelimize açılış hediyesi olarak fidan bağışında bulduk. Doğaya bir nefes de biz olduk



BİZİ TERCİH ETTİĞİNİZ İ ÇİN TEŞEKKÜREDERİZ.

